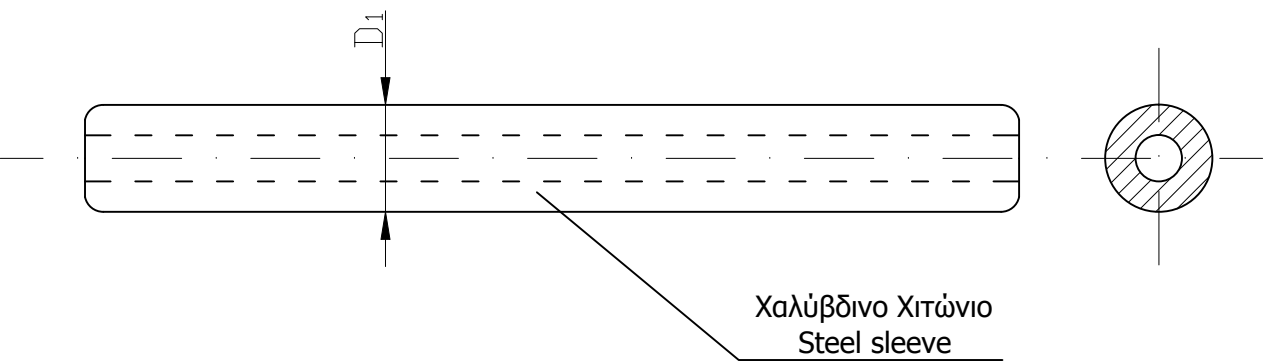
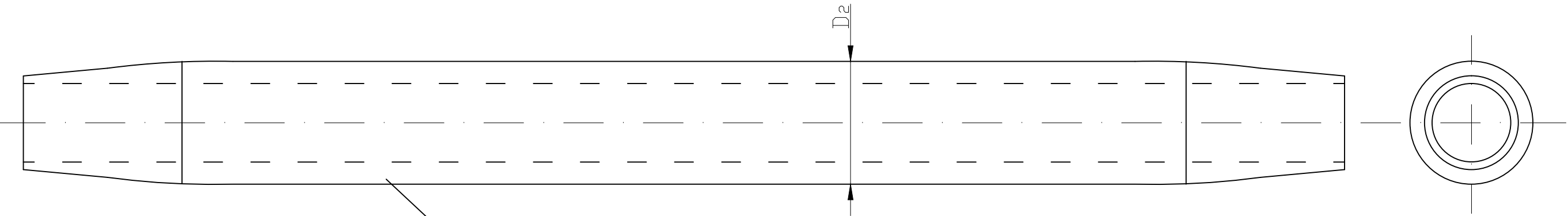
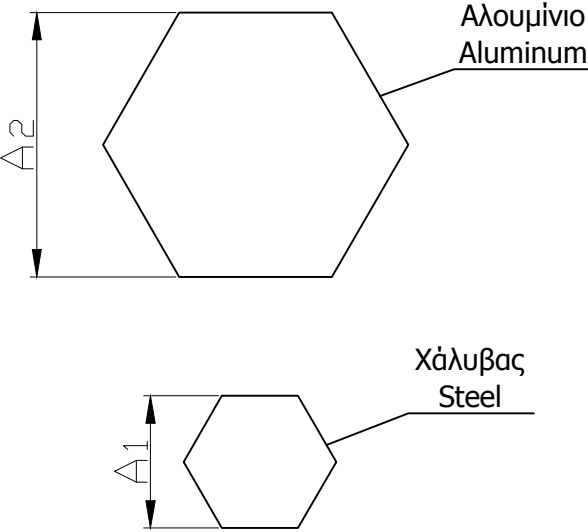


Διακριτικός αριθμός εξαρτήματος : TR-5/32  
Item identification number : TR-5/32



ΜΕΤΑ ΤΗ ΣΥΜΠΙΕΣΗ  
AFTER COMPRESSION



Βασικές διαστάσεις σε χιλιοστά Basic dimensions in mm	
D <sub>1</sub> = 25 ± 0.2	A <sub>1</sub> = 22
D <sub>2</sub> = 50.5 ± 0.2	A <sub>2</sub> = 44
Κωδική ονομασία αγωγού : ACSR CARDINAL 954 MCM Conductor code name : Ø 30.42	
Ελάχιστο φορτίο θραύσεως : Minimum failing load :	Q = 145 kN

ΣΧΕΔΙΑΣΗ	ΜΕΛΕΤΗ	ΕΛΕΓΧΟΣ	ΕΓΚΡΙΣΗ	ΗΜΕΡΟΜΗΝΙΑ
Π.ΤΣΕΧΕΛΙΔΟΥ	Π.ΤΣΕΧΕΛΙΔΟΥ	Π.ΤΣΕΧΕΛΙΔΟΥ	Μ.ΚΟΡΩΝΙΩΤΑΚΗΣ	11-7-2012
<b>ΑΔΜΗΕ ΑΕ</b> ΔΙΕΥΘΥΝΣΗ ΝΕΩΝ ΕΡΓΩΝ ΜΕΤΑΦΟΡΑΣ Τομέας Ηλεκτρολογικών Μελετών Εξοπλισμού & Καλωδιακών Γ.Μ.			ΣΥΝΔΕΤΗΡΑΣ ΑΓΩΓΟΥ ΦΑΣΗΣ COMPRESSION JOINT FOR PHASE CONDUCTOR	
			ΑΡ. ΣΧΕΔΙΟΥ: TR-5/32	Ανευ κλίμακος No scale